

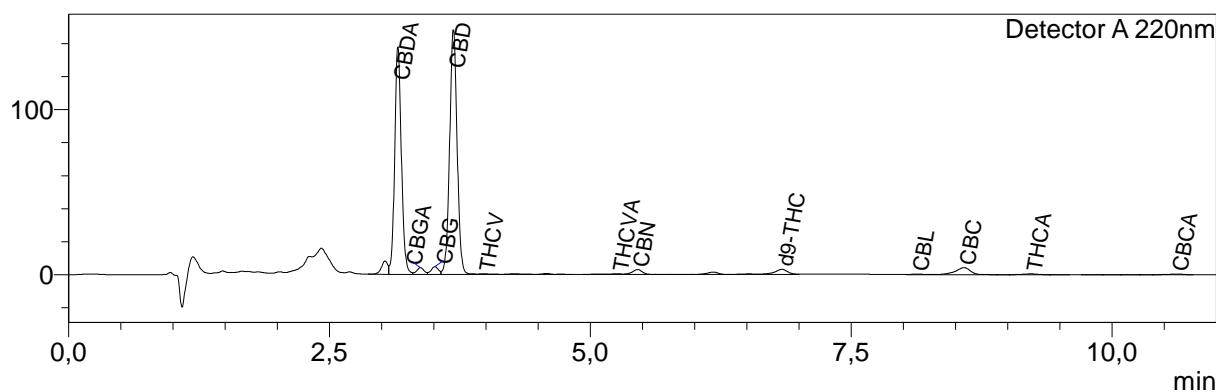
Information produit

Nom produit : FLT (EDCH-XFI30)
 Société : Novabulk
 Donnée : Data_20251008_Novabulk_FLT (EDCH-XFI30).lcd
 Méthode : High_sensitivity.lcm
 Série : Analysis20251008_121932.lcb
 Flote # : 1-25
 Vol. d'injection : 5 uL
 Masse : 167 mg
 Vol. d'extraction : 20 mL
 Dilution : 10
 Acquis le : 08/10/2025 14:10:52
 Validé le : 08/10/2025 16:15:59

Limite de quantification : 0,01%
 Acquis par : Glouannec Alan
 Validé par : Glouannec Alan

Chromatogram

mV



Résultats quantitatifs

Detector A

Name	Ret. Time	Dry weight %
CBDVA	--	<LOQ
CBDV	--	<LOQ
CBD	3,156	4,91
CBGA	3,372	0,15
CBG	3,511	0,20
THCV	3,687	6,65
THCVA	3,976	0,02
THCVA	5,258	0,03
CBN	5,454	0,11
d9-THC	5,454	0,11
d9-THC	6,837	0,24
d8-THC	--	<LOQ
CBL	8,132	0,02
CBC	8,582	0,40
THCA	9,223	0,05
CBCA	10,621	0,14

Les résultats de cette analyse ne sont valables que pour l'échantillon ayant été fourni au laboratoire.
 Un échantillon sera conservé pour une période de 3 mois après analyse si une quantité suffisante a été fournie au laboratoire.

Laboratoire d'analyse de la société
TM Nature distribution
370 rue capitaine Simon-73170 Yenne
Tel: 04 57 08 93 43
E-mail : contact@test-cbd.com
n°Siret : 84841988300048

<LOQ = Inférieur à la limite de quantification
 Cette mention peut aussi signifier que la molécule ciblée n'est pas quantifiable.



Pour connaître la législation en vigueur en France référez vous à l'actualisation du 04/06/2024 de la décision du 22/05/2024 de l'ANSM.